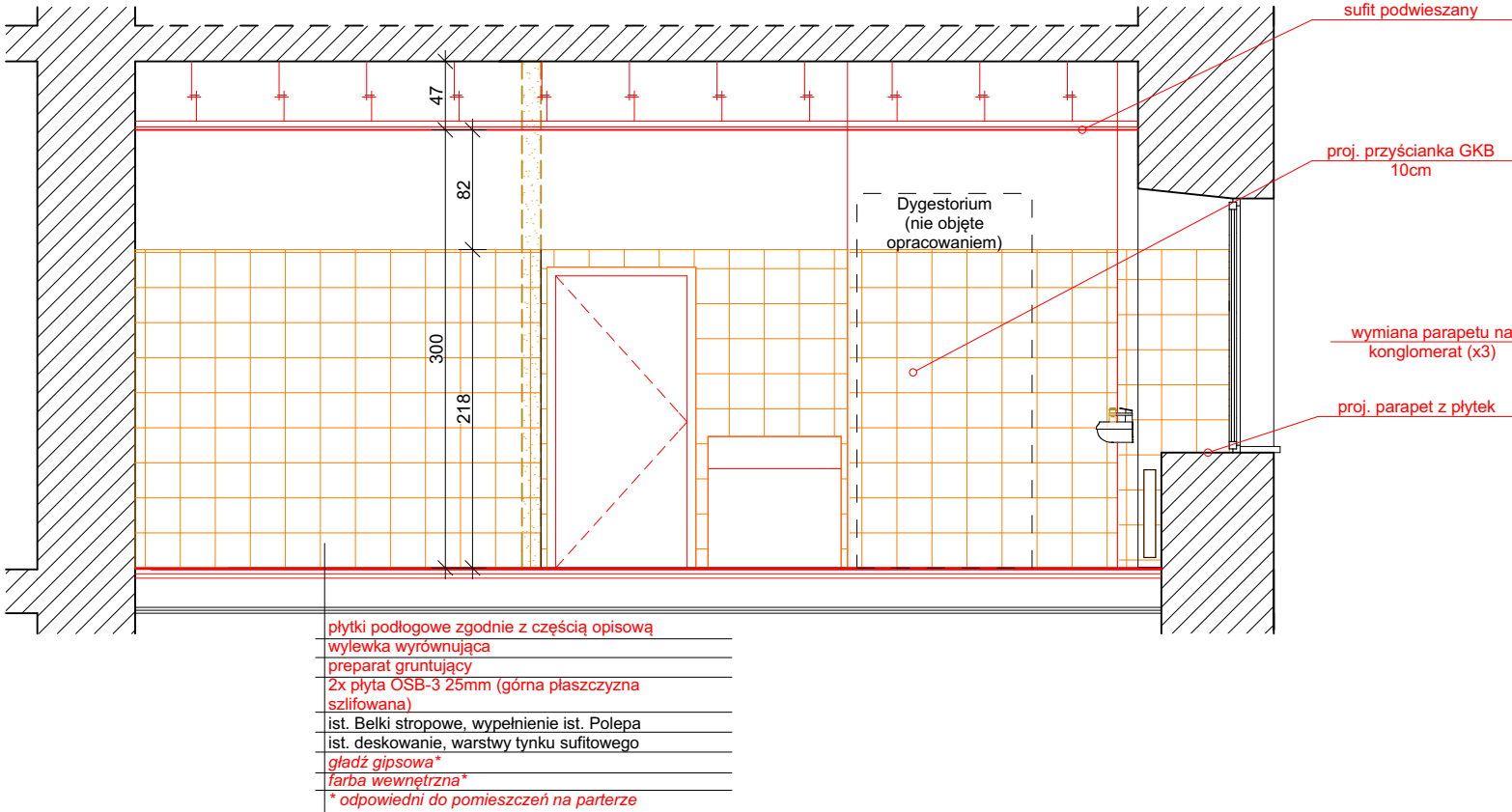
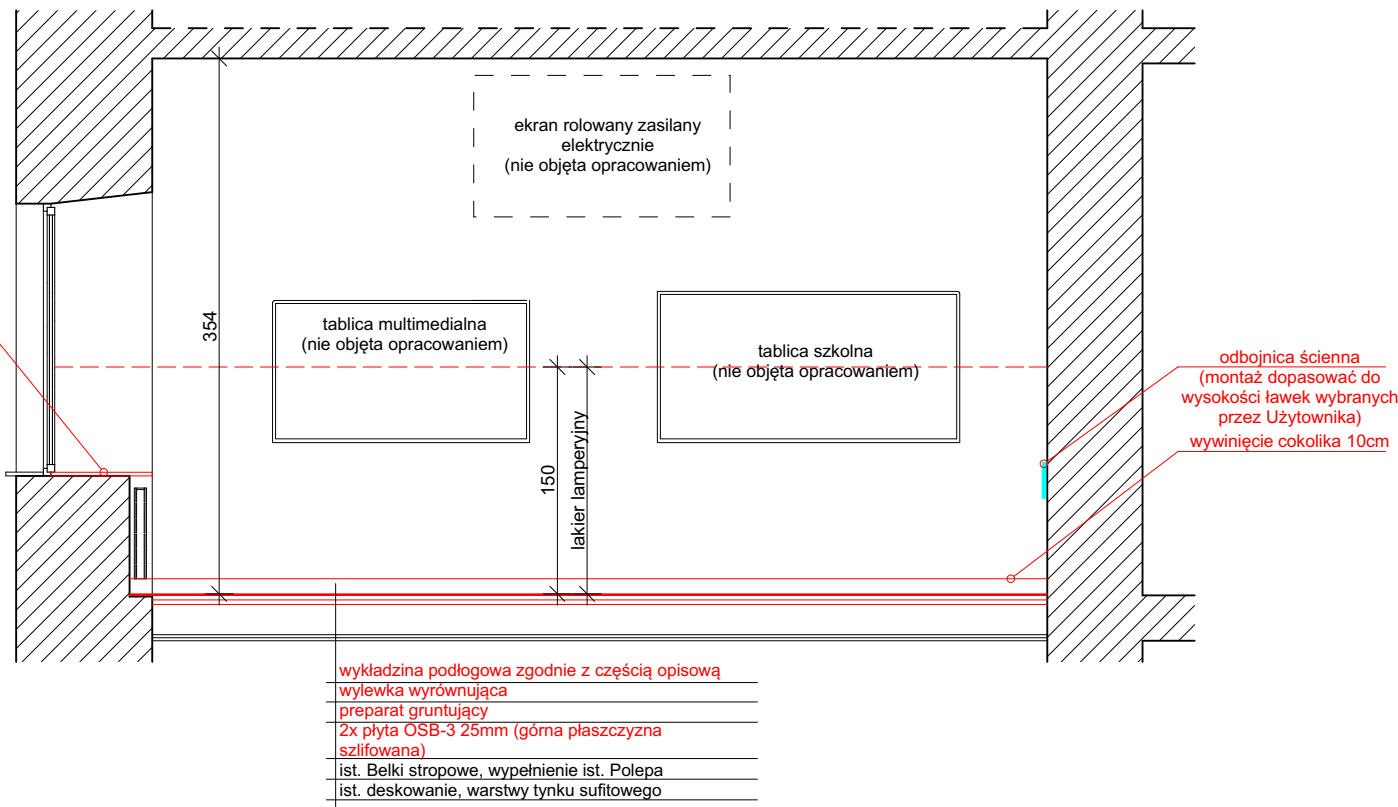


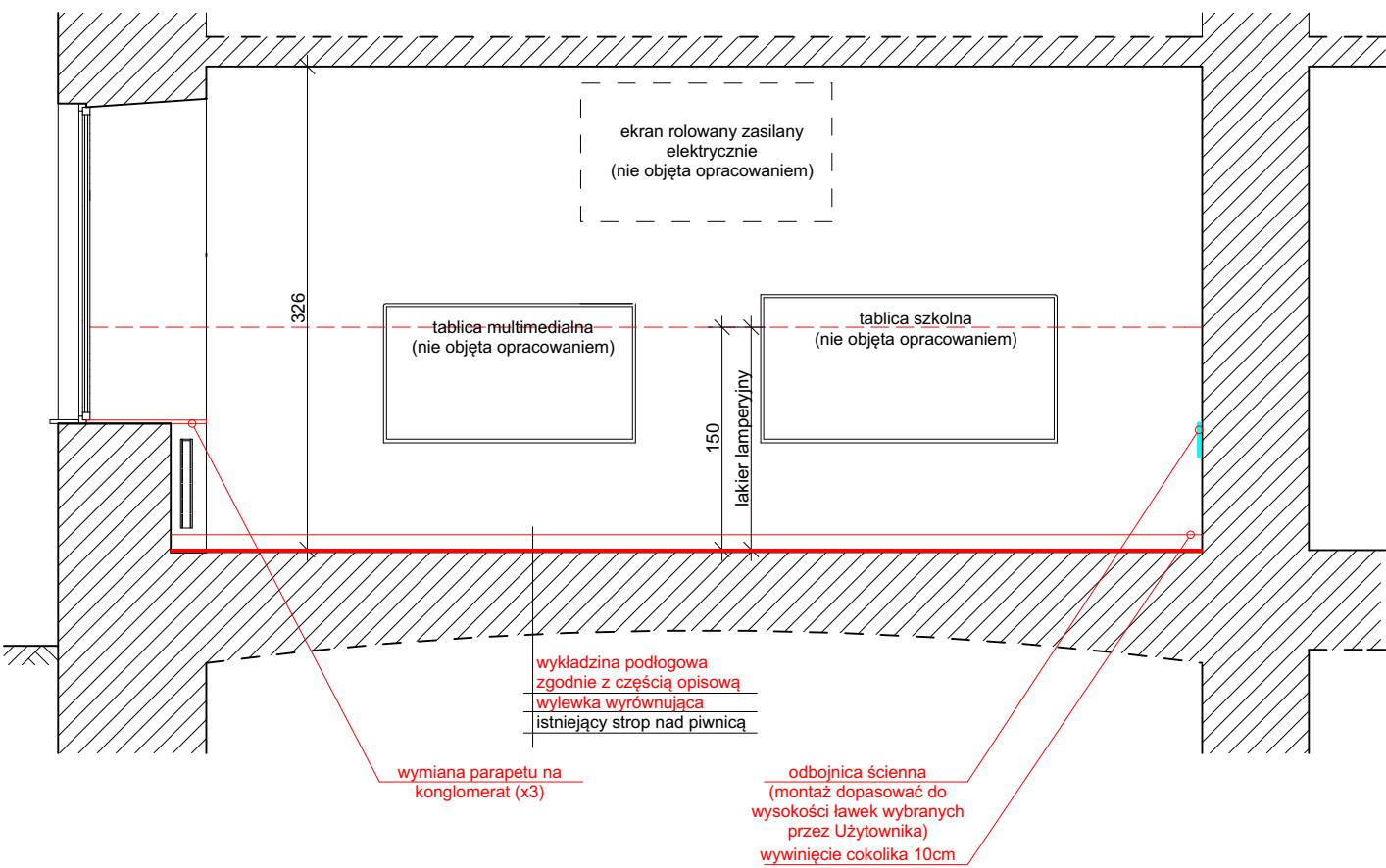
C-C
PRZEKRÓJ CHARAKTERYSTYCZNY PIĘTRO (pom. 55A)



B-B
PRZEKRÓJ CHARAKTERYSTYCZNY PIĘTRO (SALA 44)



A-A
PRZEKRÓJ CHARAKTERYSTYCZNY PIĘTRO (SALA 13)



1. Dokumentację należy rozpatrywać łącznie z projektami branżowymi.
2. Wymiary podano w cm.
3. Całość robót należy wykonać zgodnie z :
 - niniejszym projektem,
 - "Warunkami technicznymi wykonania i odbioru robót bud. montażowych",
 - aktualnymi przepisami bhp i ppoż.,
 - obowiązującymi przepisami i normami

PRACOWNIA PROJEKTOWA BIURO INŻYNIERSKIE ROBERT TELESZYŃSKI 42-202 Częstochowa, ul. Raciborska 13, tel. 504 645 245		NR RYS A.16
PROJEKT REMONT WYBRANYCH POMIESZCZEŃ W IV LICEUM OGÓLNOKSZTAŁCĄCYM IM. H. SIENKIEWICZA, ALEJA NAJŚWIĘTSZEJ MARYI PANNY 56 W CZĘSTOCHOWIE ADRES INWESTYCJI: ALEJA NAJŚWIĘTSZEJ MARYI PANNY 56, 42-217 CZĘSTOCHOWA		SKALA 1:50
RYSUNEK - BRANŻA ARCHITEKTURA PRZEKROJE CHARAKTERYSTYCZNE		DATA KWIECIEŃ 2025
PROJEKTOWAŁ mgr inż. arch. Piotr Klar nr upr.: 35/08/SLOKK	PODPIS	
INWESTOR Gmina Miasto Częstochowa 42-217 Częstochowa, ul. Ślaska 11/13		